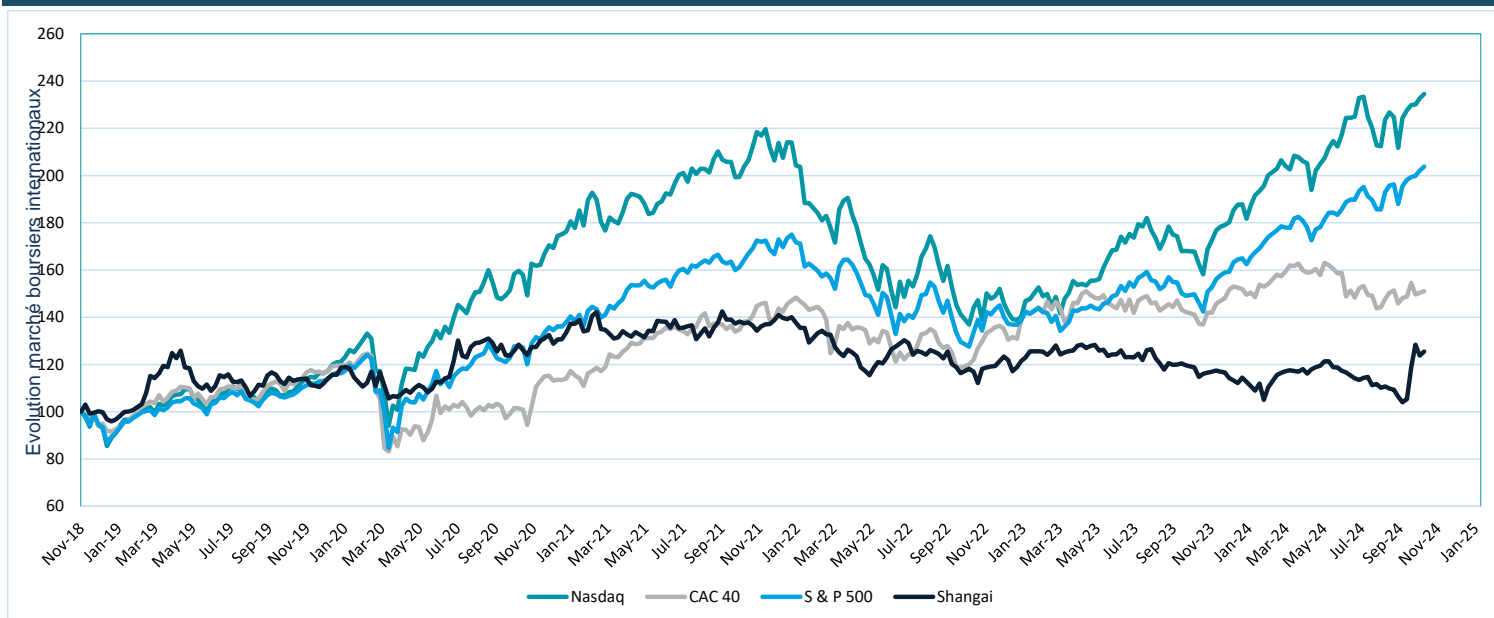


Marchés boursiers	Cours	Aujourd'hui	5 jours	1 Mois	YTD
MASI	14 247,73	0,25%	1,15%	-0,86%	17,82%
Nasdaq	18 655,36	0,69%	0,93%	1,71%	22,95%
CAC 40	5 831,44	-0,61%	0,24%	-3,24%	-0,87%
S & P 500	7 508,95	0,14%	-0,05%	1,32%	22,89%
Nikkei 225	38 903,68	0,77%	2,05%	0,65%	20,33%
Dow Jones	42 288,44	-0,21%	-1,26%	0,16%	12,59%
Shanghai	3 286,41	-1,08%	0,04%	7,78%	10,55%
Dax	19 485,67	-0,26%	0,42%	1,16%	15,76%
NYSE	19 497,45	-6,09%	-6,08%	-0,17%	-5,89%

Commodities	Cours	Aujourd'hui	5 jours	1 Mois	YTD
Crude Oil (Brent, \$/barrel)	70,65	-0,68%	-6,88%	-0,27%	-8,88%
Crude Oil (WTI, \$/barrel)	67,12	-0,46%	-6,20%	-0,47%	-6,72%
Gaz Naturel	2,27	0,29%	4,56%	11,98%	30,58%
Gold (\$/Oz)	2 779,50	0,90%	0,66%	3,18%	34,16%
Silver (\$/Oz)	34,42	1,29%	-1,75%	6,59%	43,23%
Cuivre	4,35	-0,24%	-0,81%	-6,36%	11,72%
Zinc	3 125,00	-1,41%	-1,01%	1,96%	20,08%
Plomb	1 983,00	-1,52%	-3,20%	-6,46%	-3,46%
Butane	558,32	0,0%	0,0%	0,0%	0,0%

Marchés des devises	Cours	Aujourd'hui	5 jours	1 Mois	YTD
EUR/MAD	10,63	-0,06%	-0,84%	-1,78%	-18,10%
USD/MAD	9,85	0,03%	-0,33%	1,76%	-0,34%
EUR/USD	1,08	-0,16%	0,00%	0,00%	0,00%
EUR/GBP	0,83	-0,32%	-0,13%	-0,25%	-4,17%
USD/JPY	153,54	0,19%	1,65%	6,05%	8,92%

BDT 10 ans	Cours	Aujourd'hui	5 jours	1 Mois	YTD
Maroc	3,467	0,00%	0,00%	-0,06%	-0,72%
France	3,079	6,90%	0,00%	19,70%	47,40%
Germany	2,340	5,60%	0,00%	23,50%	27,10%
USA	4,333	4,90%	0,00%	55,00%	39,80%
UK	4,316	6,30%	0,00%	27,50%	66,60%
Italy	3,563	7,00%	0,00%	13,20%	-15,50%
Spain	3,034	4,90%	0,00%	11,50%	0,30%
Chine	2,143	-0,20%	0%	-0,50%	-44,30%
Greece	3,240	5,10%	0,00%	10,50%	11,90%
Canada	2,143	4,10%	0,00%	28,30%	13,30%

Evolution des marchés boursiers internationaux


Indicateurs	Cours	Aujourd'hui	5 jours	1 Mois	YTD
MASI	14 247,73	0,25%	-3,84%	-3,84%	-18,05%
MASI RB	45653,00	0,25%	1,15%	-0,86%	21,48%
Capi Boursière (MAD)	733 766 498 560				
Volume Global des actions (MAD)	258 531 749				
Central (MAD)	258 527 265				
Bloc (MAD)					

Valeurs les plus actives

Valeurs	Volume en KMAD	% Part de marché
JET CONTRACTORS	55 231 937,00	21,36%
SOCIETE D'EXPLOITATION DES PORTS -	52 957 174,00	20,48%
LAFARGEHOLCIM MAROC	25 108 404,00	9,71%
COSUMAR	18 805 825,00	7,27%
AKDITAL	14 256 656,00	5,51%

Variations positives

Valeurs	Cours	Variations quotidiennes
S2M	239.90	+5.68%
Disway	657.00	+4.29%
CTM	665.90	+4.05%
Societe d'Exploitation des Ports	467.00	+3.89%
Fenie Brossette	117.90	+3.47%

Variations négatives

Valeurs	Cours	Variations quotidiennes
Maghreb Oxygene	210.65	-9.98%
Taqa Morocco SA	1,497.00	-2.35%
Ste de Travaux de Realisation d'Ouvrages et	52.00	-1.89%
CIH	400.00	-1.48%
Douja Prom Addoha	34.50	-1.43%

News marché

Maroc - France : 10 GEUR d'accords signés pour le développement multisectoriel

Dans le cadre de la visite d'Emmanuel Macron au Maroc, 22 accords de coopération ont été signés, représentant jusqu'à 10 GEUR d'investissement. Parmi eux :

Transport ferroviaire :

Alstom et Egis participeront à l'extension de la ligne LGV Tanger-Marrakech. Alstom fournira également des rames TGV pour le réseau marocain.

Aéronautique :

SAFRAN établira un site de maintenance pour moteurs d'avion avec un investissement de 130 MEUR.

Énergie verte :

Total Energies et Total Eren investiront dans l'hydrogène vert.

Ports et infrastructures :

Partenariat de 100 MEUR entre l'Agence Nationale des Ports et l'AFD pour la transition verte des ports.

Eau :

Protocole de 100 MEUR pour appuyer la Stratégie Nationale de l'Eau.

Agriculture :

Accord-cadre pour renforcer la durabilité dans les secteurs agricole et forestier, avec un focus sur la résilience climatique et une ouverture vers l'Afrique.

Développement durable et transition énergétique :

Collaboration entre l'OCP et l'AFD pour la décarbonation, avec un soutien de 350 MEUR.

Accord avec ENGIE pour cinq projets liés à la transition énergétique.

Éolien et logistique :

Protocole pour l'extension du parc éolien de Taza (63 MW).

Accord pour un terminal à conteneurs à Nador West Med, avec un investissement de 258 MEUR.

Evolution des indices boursiers

