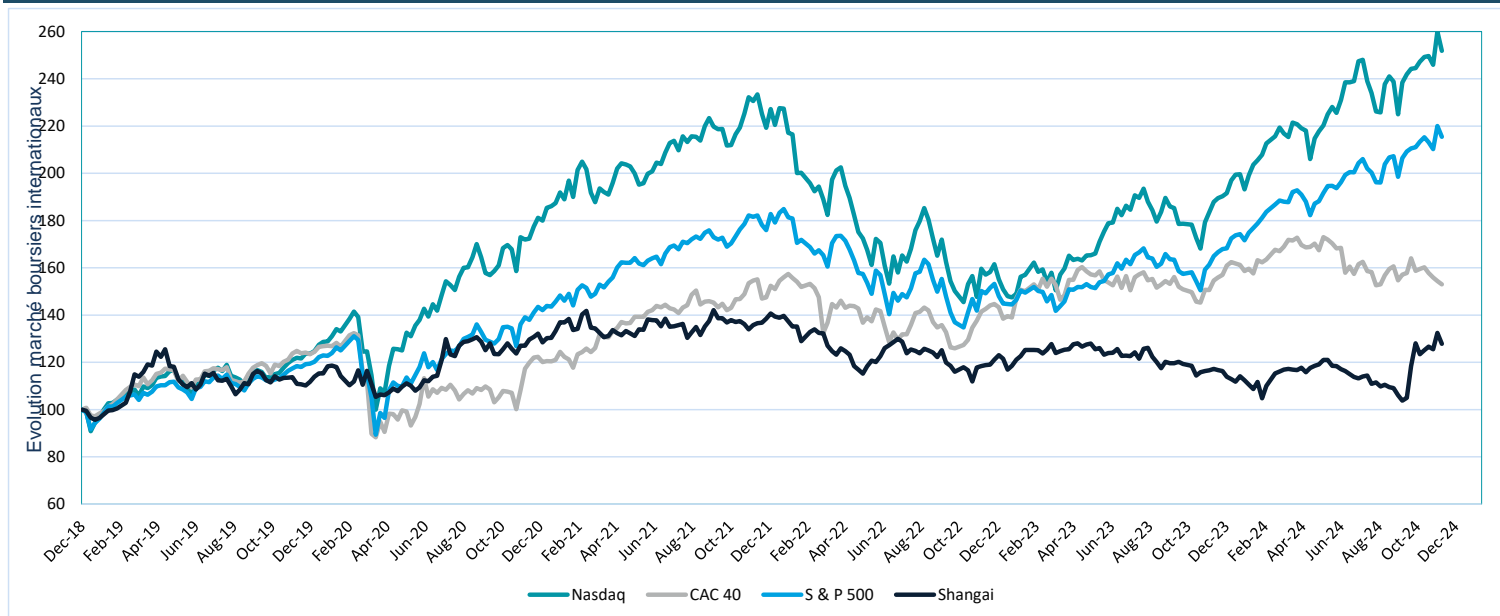


Marchés boursiers	Cours	Aujourd'hui	5 jours	1 Mois	YTD
MASI	14 811,74	0,63%	-1,10%	4,76%	22,45%
Nasdaq	19 155,40	0,37%	1,07%	2,59%	25,29%
CAC 40	6 003,98	-0,76%	-0,96%	-3,83%	-4,94%
S & P 500	7 210,64	0,25%	1,49%	3,01%	26,49%
Dow Jones	44 493,84	-0,55%	2,76%	4,74%	18,43%
Shanghai	3 259,76	-0,12%	-2,33%	-0,64%	9,65%
Dax	19 303,06	-0,60%	0,71%	-0,67%	14,62%
NYSE	20 143,89	-2,87%	-0,41%	-4,00%	-3,79%

Commodities	Cours	Aujourd'hui	5 jours	1 Mois	YTD
Crude Oil (Brent, \$/barrel)	73,30	1,06%	-0,18%	-1,41%	-5,35%
Crude Oil (WTI, \$/barrel)	69,79	1,10%	0,49%	-1,12%	-3,06%
Gaz Naturel	3,33	-2,95%	1,15%	7,80%	41,25%
Gold (\$/Oz)	2 632,40	0,46%	-0,20%	-4,29%	26,92%
Silver (\$/Oz)	30,56	1,00%	-2,44%	-9,78%	27,01%
Cuivre	4,08	-0,67%	-2,24%	-6,68%	4,54%
Zinc	3 082,00	2,12%	3,16%	-0,21%	18,42%
Plomb	2 023,00	-0,03%	-0,02%	-1,15%	-1,51%

Marchés des devises	Cours	Aujourd'hui	5 jours	1 Mois	YTD
EUR/MAD	10,52	-0,07%	-0,36%	-1,43%	-4,63%
USD/MAD	10,03	-0,11%	0,44%	1,70%	1,37%
EUR/USD	1,05	-0,01%	-0,95%	-3,08%	-4,92%
EUR/GBP	0,83	-0,08%	-0,11%	-0,02%	-3,77%
USD/JPY	153,54	-0,44%	-0,75%	1,11%	8,88%

BDT 10 ans	Cours	Aujourd'hui	5 jours	1 Mois	YTD
Maroc	3,467	0,00%	1,86%	-0,85%	-18,79%
France	3,030	1,20%	0,00%	-11,40%	43,30%
Germany	2,208	0,60%	0,00%	-18,80%	14,20%
USA	4,312	3,90%	0,00%	2,70%	38,10%
UK	4,371	1,60%	0,00%	-8,90%	72,10%
Italy	3,461	-1,70%	0,00%	-20,90%	-25,80%
Spain	2,939	-0,40%	0,00%	-17,20%	-8,80%
Chine	2,056	0,20%	0%	-6,60%	-53,00%
Greece	3,094	-5,70%	0,00%	-24,70%	-2,60%
Canada	2,056	-1,50%	0,00%	6,10%	11,70%

**Evolution des marchés boursiers internationaux**


Indicateurs	Cours	Aujourd'hui	5 jours	1 Mois	YTD
MASI	14 811,74	0,63%	-1,10%	4,76%	22,48%
MASI RB	47460,21	0,63%	-1,10%	4,76%	26,29%
Capi Boursière ( MAD )	756 384 451 050				
Volume Global des actions (MAD)	128 947 607				
Central (MAD)	128 845 507				
Bloc (MAD)					

### Valeurs les plus actives

Valeurs	Volume en KMAD	% Part de marché
ALLIANCES DEVELOPPEMENT IMMOBILIE DOUJA PROMOTION GROUPE ADDOHA SA	14 756 468,00	11,45%
LABEL VIE	12 684 583,00	9,84%
SOCIETE NATIONALE DE SIDERURGIE S/ MANAGEM	12 645 069,00	9,81%
	9 625 959,00	7,47%
	9 487 908,00	7,36%

### News marché

#### Ciment du Maroc : hausse du chiffre d'affaires de +1,3% à fin septembre 2024

**Chiffre d'affaires :** le chiffre d'affaires non audité à fin septembre 2024 s'établit à 2 790 MMAD, en progression de +1,3% par rapport aux 2 753 MMAD enregistrés à la même période en 2023. Au T3-2024, le chiffre d'affaires atteint 1 009 MMAD, en hausse de +14,7% par rapport aux 880 MMAD réalisés au T3-2023.

**Investissements :** les investissements réalisés au T3-2024 s'élèvent à 40 MMAD, enregistrant une hausse de +25,0% par rapport aux 32 MMAD investis au T3-2023. Ces investissements concernent principalement des projets courants et d'efficacité énergétique.

Sur les neuf premiers mois de 2024, les investissements totalisent 70 MMAD, en baisse de -25,5% par rapport aux 94 MMAD réalisés sur la même période en 2023. Cette diminution s'explique par la finalisation de certains projets majeurs initiés l'année précédente.

**Endettement net :** l'endettement net de Ciment du Maroc est significativement réduit, atteignant 16 MMAD au 30 septembre 2024 contre 92 MMAD à la même période en 2023, soit une baisse de -82,6%.

#### AFMA : hausse du chiffre d'affaires de +9,8% à fin septembre 2024

**Chiffre d'affaires :** le chiffre d'affaires consolidé d'AFMA atteint 212 MMAD à fin septembre 2024, en progression de +9,8% par rapport aux 193 MMAD enregistrés sur la même période en 2023. Cette performance reflète la conclusion fructueuse de nouvelles affaires en 2024, couplée à la croissance continue du portefeuille existant. Au T3-2024, le chiffre d'affaires consolidé s'élève à 53 MMAD, contre 49 MMAD pour le même trimestre en 2023, soit une augmentation de +8,2%.

**Investissements :** les investissements réalisés par AFMA s'élèvent à 14 MMAD à fin septembre 2024, en hausse de +40% par rapport aux 10 MMAD investis à la même période en 2023. Ces investissements visent à soutenir la croissance et à renforcer les infrastructures nécessaires pour le développement des activités.

**Endettement net :** l'endettement net s'établit à 50 MMAD à fin septembre 2024, en augmentation de +85,2% par rapport aux 27 MMAD enregistrés à fin décembre 2023. Cette hausse reflète les financements mobilisés pour accompagner les investissements réalisés sur la période.

### Variations positives

Valeurs	Cours	Variations quotidiennes
Disty Tech	255.00	+4.94%
Ste de Travaux de Realisation d'Ouvrages et	48.49	+4.62%
Jet Contractors	1,580.00	+4.50%
Involys	101.45	+3.99%
Fenie Brossette	116.00	+3.34%

### Variations négatives

Valeurs	Cours	Variations quotidiennes
Disway	630.00	-4.26%
AFMA SA	1,090.00	-4.22%
Stokvis Nord Afrique	15.52	-3.00%
S2M	276.00	-2.47%
Atlanta	128.50	-1.91%

### Evolution des indices boursiers

