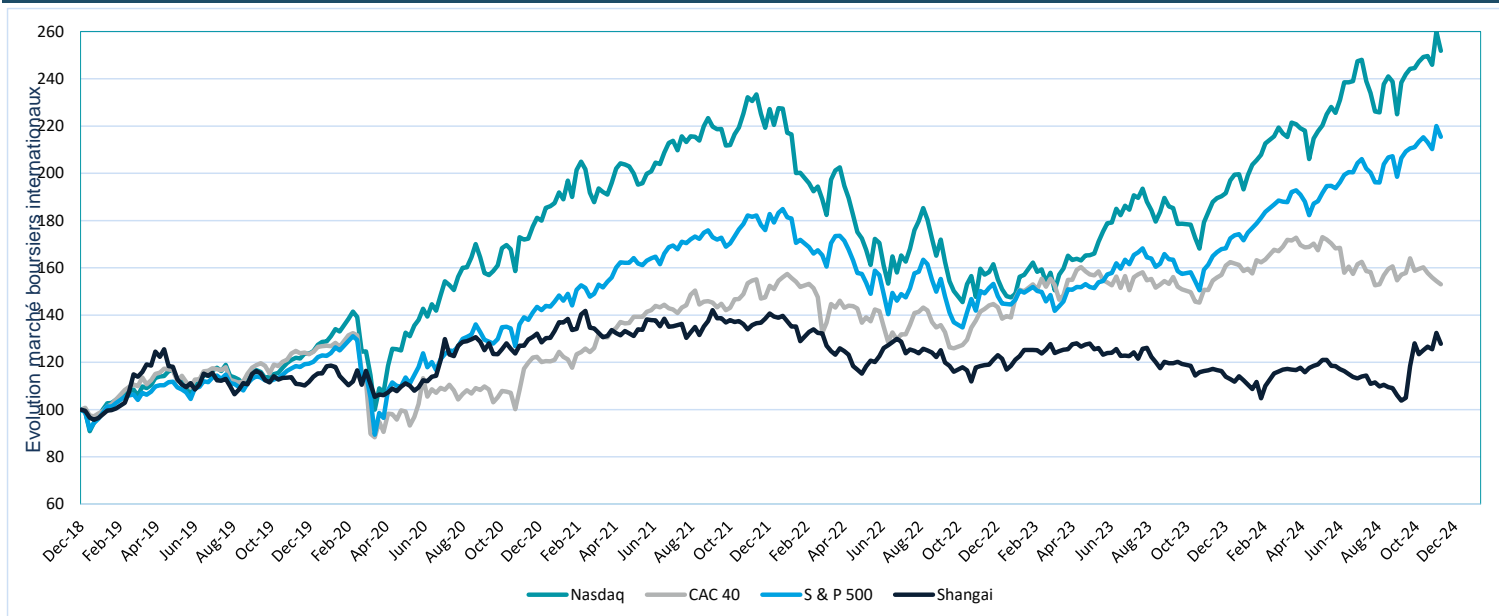


Marchés boursiers	Cours	Aujourd'hui	5 jours	1 Mois	YTD
MASI	14 718,68	-1,13%	-0,97%	4,10%	21,71%
Nasdaq	19 108,53	0,34%	2,01%	2,42%	25,08%
CAC 40	5 996,22	0,11%	-0,34%	-3,03%	-4,15%
S & P 500	7 262,92	0,50%	2,20%	2,96%	26,43%
Dow Jones	44 698,39	0,95%	3,41%	5,27%	19,04%
Shanghai	3 263,76	-0,11%	-1,84%	-0,52%	9,79%
Dax	19 405,64	0,44%	1,21%	-0,06%	15,33%
NYSE	20 284,14	1,27%	2,55%	1,06%	-0,95%

Commodities	Cours	Aujourd'hui	5 jours	1 Mois	YTD
Crude Oil (Brent, \$/barrel)	72,77	-3,07%	-0,40%	-1,94%	-5,85%
Crude Oil (WTI, \$/barrel)	69,38	-2,57%	0,49%	-1,53%	-3,46%
Gaz Naturel	3,41	3,17%	2,16%	12,19%	47,00%
Gold (\$/Oz)	2 636,20	-2,79%	0,78%	-4,07%	27,21%
Silver (\$/Oz)	30,33	-3,17%	-2,88%	-10,35%	26,20%
Cuivre	4,11	0,60%	-0,33%	-5,81%	5,52%
Zinc	2 965,76	-0,70%	1,36%	-6,06%	13,96%
Plomb	2 038,50	0,84%	2,70%	-0,39%	-0,75%

Marchés des devises	Cours	Aujourd'hui	5 jours	1 Mois	YTD
EUR/MAD	10,53	0,38%	-0,60%	-1,42%	-4,45%
USD/MAD	10,03	-0,38%	0,35%	1,84%	1,51%
EUR/USD	1,05	0,96%	-0,79%	-2,89%	-4,73%
EUR/GBP	0,84	0,52%	-0,08%	0,14%	-3,62%
USD/JPY	154,02	-0,46%	-0,42%	1,44%	9,23%

BDT 10 ans	Cours	Aujourd'hui	5 jours	1 Mois	YTD
Maroc	3,467	-1,56%	0,31%	-2,36%	-20,03%
France	3,014	-4,50%	-7,10%	-13,20%	41,50%
Germany	2,201	-5,30%	-14,20%	-19,50%	13,50%
USA	4,285	-11,50%	-10,90%	0,00%	35,40%
UK	4,326	-6,50%	-12,20%	-13,40%	67,60%
Italy	3,457	-5,30%	-9,50%	-21,30%	-26,20%
Spain	2,928	-7,70%	-12,20%	-18,40%	-10,00%
Chine	2,054	-3,20%	-4%	-6,80%	-53,20%
Greece	3,092	-9,10%	-15,80%	-25,20%	-3,10%
Canada	2,054	-9,70%	-0,50%	9,50%	15,10%

Evolution des marchés boursiers internationaux


Indicateurs	Cours	Aujourd'hui	5 jours	1 Mois	YTD
MASI	14 718,68	-1,13%	-0,97%	4,10%	21,71%
MASI RB	47162,02	-1,13%	-0,97%	4,10%	25,50%
Capi Boursière (MAD)	752 807 223 229				
Volume Global des actions (MAD)	228 759 406				
Central (MAD)	228 714 350				
Bloc (MAD)					

Valeurs les plus actives

Valeurs	Volume en KMAD	% Part de marché
SOCIETE D'EXPLOITATION DES PORTS - ALLIANCES DEVELOPPEMENT IMMOBILIER SA	38 501 972,00	16,83%
ATTIJARIWABA BANK	35 955 458,00	15,72%
ATTIJARIWABA BANK	28 947 250,00	12,66%
DOUJA PROMOTION GROUPE ADDOHA S	17 303 779,00	7,57%
BANQUE CENTRALE POPULAIRE	16 437 050,00	7,19%

News marché

S2M : cession de 51% des parts dans A2C pour 7,37 MMAD

La Société Maghrébine de Monétique (S2M), cotée à la Bourse de Casablanca, a annoncé la cession de ses 51% de parts dans la société tunisienne African Card Company (A2C) SARL à Utique Invest SARL, pour un montant de 7,37 MMAD, le 14 novembre 2024. Cette opération, qui n'a aucun impact sur les activités de S2M, marque son retrait d'A2C, spécialisée dans la personnalisation de cartes bancaires en Tunisie, tandis que S2M continue ses opérations similaires au Maroc et en Afrique.

LabelVie : levée obligatoire de 1 GMAD en préparation

LabelVie prévoit de soumettre, lors de son Assemblée générale ordinaire du 24 décembre 2024, un programme d'émission obligatoire d'un montant maximal de 1 GMAD, à réaliser sur cinq ans par placement privé. Ce programme, destiné à soutenir ses projets stratégiques et renforcer sa flexibilité financière, sera soumis à l'approbation des actionnaires, qui devront autoriser le Conseil d'Administration à en définir les modalités, incluant le montant, les dates et les caractéristiques des émissions.

Ports : La barre des 100 MTN traitées franchie en 9 mois dans le port de Tanger Med

Tanger Med Port Authority (TMPA) a réalisé un chiffre d'affaires de plus de 3 GMAD à fin septembre 2024, en hausse de 11% sur un an, avec un CA trimestriel de 968 MMAD (+6%). À la même date, 103 MTN de marchandises ont été traitées (+12,5%), dont 35 M durant le 3e trimestre.

Industrie automobile : Metaplast démarre ses activités à Tanger

L'équipementier roumain Metaplast, filiale de MP Industry Group, a inauguré sa première usine à Tanger Automotive City (TAC), s'étendant sur 35 000 m². Ce projet, développé dans l'écosystème Renault, vise la fabrication de pièces en plastique via la technologie d'injection de granules dans des moules en acier, avec un investissement de 437,62 MMAD et la création de 150 emplois directs.

Variations positives

Valeurs	Cours	Variations quotidiennes
CTM	663.90	+6.70%
Disty Tech	243.00	+6.16%
S2M	283.00	+4.81%
Societe des Boissons du Maroc	2,440.0	+3.83%
Realis. Mecaniques	420.00	+3.45%

Variations négatives

Valeurs	Cours	Variations quotidiennes
Jet Contractors	1,512.00	-5.50%
CIH	401.15	-4.49%
Attijariwafa Bank	561.00	-2.43%
Risma	209.00	-2.34%
Wafa Assurance	4,400.0	-2.20%

Evolution des indices boursiers

