

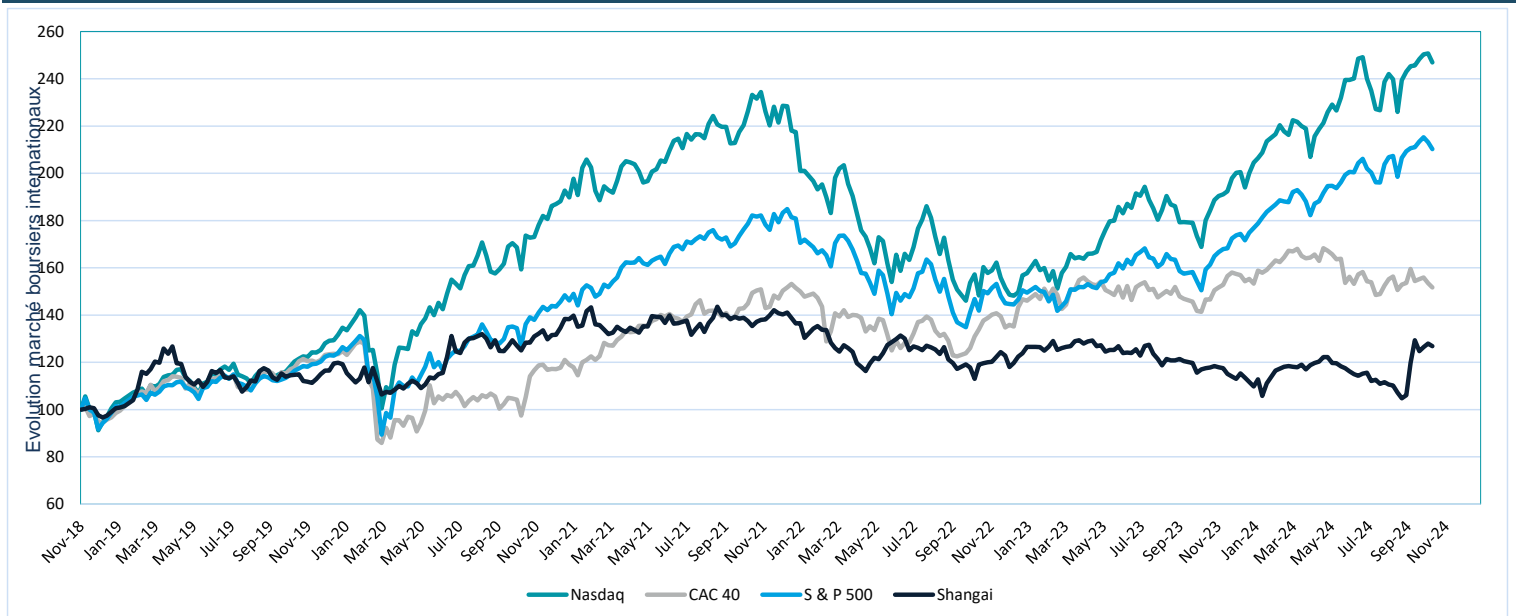
Marchés boursiers	Cours	Aujourd'hui	5 jours	1 Mois	YTD
MASI	14 751,03	0,50%	1,82%	5,00%	21,98%
Nasdaq	19 193,60	-0,21%	-0,43%	2,69%	25,95%
CAC 40	5 978,23	1,34%	-1,70%	-3,70%	-3,48%
S & P 500	7 305,47	-0,11%	0,04%	1,91%	26,00%
Dow Jones	43 949,17	-0,01%	0,43%	1,65%	17,01%
Shanghai	3 379,84	-1,73%	-3,49%	3,49%	13,69%
Dax	19 249,61	1,31%	-0,82%	-1,68%	14,40%
NYSE	19 839,11	0,54%	-4,43%	-2,65%	-4,76%

Commodities	Cours	Aujourd'hui	5 jours	1 Mois	YTD
Crude Oil (Brent, \$/barrel)	72,82	0,69%	-3,67%	-3,24%	-5,96%
Crude Oil (WTI, \$/barrel)	68,99	0,80%	-4,45%	-3,79%	-4,06%
Gaz Naturel	2,86	5,51%	9,99%	19,56%	42,35%
Gold (\$/Oz)	2 576,30	-0,43%	-5,10%	-3,31%	24,25%
Silver (\$/Oz)	30,49	-0,73%	-5,33%	-3,06%	26,60%
Cuivre	4,08	-0,15%	-8,15%	-7,41%	4,66%
Zinc	2 910,00	-2,05%	-1,99%	-3,02%	11,82%
Plomb	1 988,98	-0,74%	-1,41%	-1,92%	-3,17%

Marchés des devises	Cours	Aujourd'hui	5 jours	1 Mois	YTD
EUR/MAD	10,52	0,07%	-1,17%	-1,89%	-4,50%
USD/MAD	9,96	0,16%	1,03%	1,26%	0,86%
EUR/USD	1,06	0,04%	-2,18%	-3,13%	-4,25%
EUR/GBP	0,83	0,08%	-0,01%	-0,39%	-4,06%
USD/JPY	155,83	0,31%	1,98%	4,15%	10,63%

BDT 10 ans	Cours	Aujourd'hui	5 jours	1 Mois	YTD
Maroc	3,467	0,00%	0,00%	-3,21%	-20,03%
France	3,091	-7,20%	-7,90%	-5,30%	49,40%
Germany	2,343	-6,30%	-4,70%	-4,90%	28,10%
USA	4,406	-3,30%	-1,10%	12,90%	48,30%
UK	4,484	-4,60%	-3,00%	3,70%	84,70%
Italy	3,555	-9,30%	-11,00%	-10,50%	-15,40%
Spain	3,058	-6,90%	-4,50%	-5,20%	3,20%
Chine	2,090	0,20%	1%	-3,20%	-49,60%
Greece	3,205	-10,50%	-9,30%	-13,50%	8,60%
Canada	2,090	-5,40%	-0,70%	2,80%	8,40%

Evolution des marchés boursiers internationaux



Indicateurs	Cours	Aujourd'hui	5 jours	1 Mois	YTD
MASI	14 751,03	0,50%	1,82%	5,00%	21,98%
MASI RB	47265,67	0,50%	1,82%	5,00%	25,78%
Capi Boursière ( MAD )	755 840 580 951				
Volume Global des actions (MAD)	332 791 632				
Central (MAD)	274 752 045				
Bloc (MAD)					

### Valeurs les plus actives

Valeurs	Volume en KMAD	% Part de marché
CIMENTS DU MAROC	59 638 821,00	21,71%
CFG BANK	30 993 623,00	11,28%
SOCIETE D'EXPLOITATION DES PORTS -	29 967 766,00	10,91%
TRAVAUX GENERAUX DE CONSTRUCTIO	17 738 935,00	6,46%
ALLIANCES DEVELOPPEMENT IMMOBILIE	17 530 933,00	6,38%

### Variations positives

Valeurs	Cours	Variations quotidiennes
Colorado	52.50	+4.56%
Ciments Du Maroc	1,910.00	+4.37%
Societe des Boissons du Maroc	2,449.0	+1.83%
Akdital	1,079.00	+1.70%
Atlanta	132.00	+1.54%

### Variations négatives

Valeurs	Cours	Variations quotidiennes
Realis. Mecaniques	510.40	-10.00%
Lesieur Cristal	275.00	-3.13%
Marocaine pour le Commerce et l'Industrie B	570	-3.04%
Taqa Morocco SA	1,420.00	-2.07%
Disway	646.00	-1.84%

### News marché

#### CFG Bank: Hausse du PNB de +33,5% et baisse du coefficient d'exploitation

CFG Bank affiche des résultats globalement positifs au T3-2024. En détail :

**Faits marquants :** CFG Bank a ouvert début novembre une nouvelle agence à Casablanca au quartier Palmiers, concrétisant la reprise annoncée du programme d'investissement dans le réseau d'agences.

**Hausse des crédits de +33% et des dépôts de +24% au T3-2024 :** L'encours de crédits s'établit à 14,5 GMAD au 30 septembre 2024, et enregistre une croissance de 33% sur 12 mois, soit une production nette de 3,6 GMAD, tirée essentiellement par le segment « Entreprises ». Les dépôts de la clientèle ont cru de 24% en 12 mois, soit une collecte nette de près de 2,9 GMAD, pour s'établir à fin septembre 2024 à 15,2 GMAD. Les dépôts non rémunérés représentent en moyenne 46% de l'ensemble des dépôts et ce, malgré la très forte croissance des crédits.

**Hausse du PNB de +36% :** Le PNB consolidé ressort à 678 MMAD au 30 septembre 2024, contre 498 MMAD à la même période en 2023, soit une hausse de 36%. Le PNB à caractère récurrent, décomposé en marge d'intérêt et commissions, a atteint 561 MMAD, en hausse de +35% :

- La marge d'intérêt s'établit à 285 MMAD (+36%), tirée par la hausse des encours.
- Les commissions atteignent 277 MMAD (+34%), et comprennent tant les commissions bancaires que ceux des métiers de gestion d'actifs.

Le PNB à caractère moins prévisible (intermédiation boursière, trading obligataire et actions, corporate finance) atteint 116 MMAD (+41%), notamment grâce à un marché actions favorable en 2024.

**Hausse du RBE de +50% :** Le Résultat Brut d'exploitation ressort à 280 MMAD sur 9M-2024 en hausse de 50% par rapport au 9M-2023, et progresse à un rythme plus soutenu que le PNB.

**Guidance 2024 :** Le management avait revu à la hausse sa guidance annuelle au S1-2024 et prévoit une poursuite de la croissance, avec une augmentation du PNB entre 24% et 28% (vs. une guidance 20% à 24% en février) et un RNPG en progression de 50% à 55% (vs. 40% à 50% en février) selon le communiqué.

### Evolution des indices boursiers

