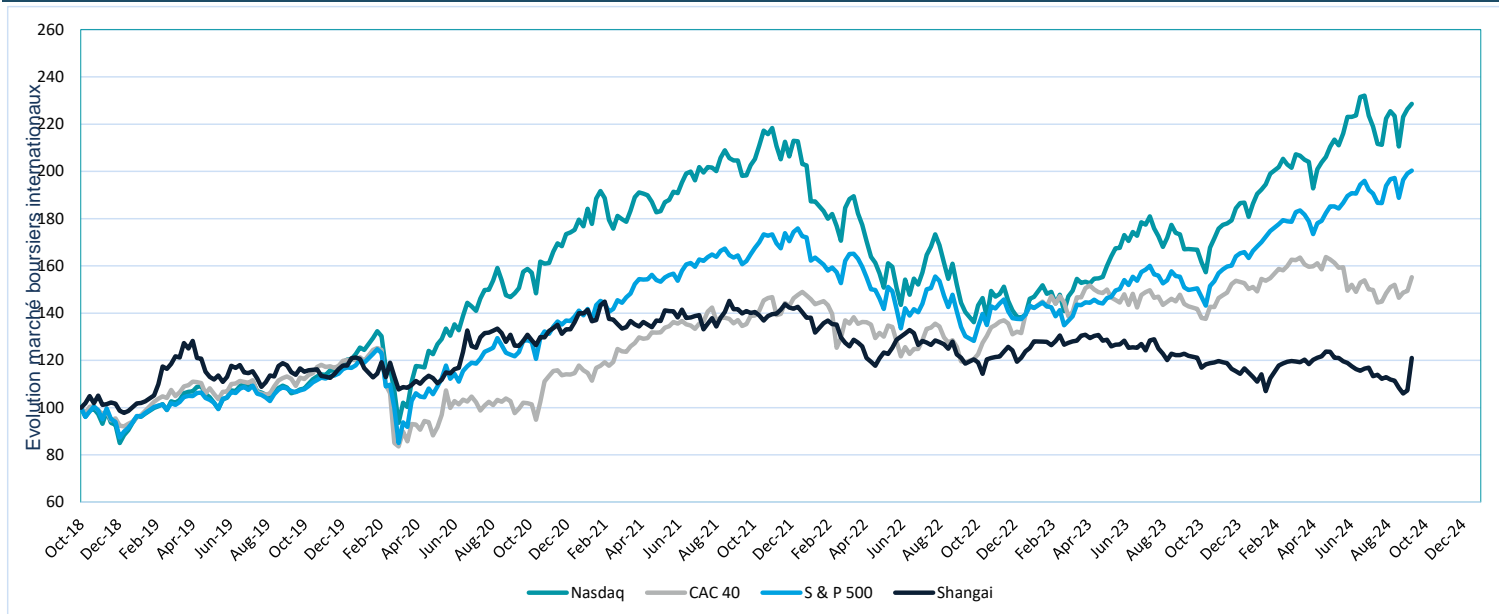


Marchés boursiers	Cours	Aujourd'hui	5 jours	1 Mois	YTD
MASI	14.201,37	-1,19%	0,06%	1,91%	17,44%
Nasdaq	17.807,05	-1,74%	-1,05%	1,06%	18,27%
CAC 40	5.688,65	-0,81%	0,33%	-0,93%	-0,04%
S & P 500	7.574,07	-1,14%	-0,65%	1,49%	20,05%
Nikkei 225	38.651,97	1,89%	2,02%	-0,13%	15,64%
Dow Jones	42.044,26	-0,58%	-0,36%	1,73%	12,03%
Shangai	3.336,50	8,06%	20,42%	18,33%	12,24%
Dax	19.191,35	-0,58%	1,95%	1,70%	14,17%
NYSE	19.462,83	0,22%	-4,62%	-6,80%	-5,52%

Commodities	Cours	Aujourd'hui	5 jours	1 Mois	YTD
Crude Oil (Brent, \$/barrel)	75,28	4,71%	0,86%	-4,55%	-2,98%
Crude Oil (WTI, \$/barrel)	71,74	4,87%	-0,13%	-5,57%	-0,57%
Gaz Naturel	2,90	0,42%	12,70%	3,30%	19,07%
Gold (\$/Oz)	2.687,60	1,00%	0,12%	5,18%	29,59%
Silver (\$/Oz)	31,81	1,09%	-1,99%	6,57%	32,25%
Cuivre	4,58	0,79%	1,37%	9,04%	17,80%
Zinc	3.125,78	1,91%	5,12%	9,34%	20,11%
Plomb	2.088,83	0,46%	1,15%	1,99%	1,70%
Butane	558,32	0,11%	0,54%	1,90%	4,56%

Marchés des devises	Cours	Aujourd'hui	5 jours	1 Mois	YTD
EUR/MAD	10,77	-0,37%	-0,03%	-6,36%	-14,83%
USD/MAD	9,76	0,43%	1,08%	0,55%	-1,16%
EUR/USD	1,11	-0,72%	0,54%	1,90%	4,56%
EUR/GBP	0,83	0,22%	0,07%	-0,87%	-3,79%
USD/JPY	143,41	-0,13%	0,15%	-1,06%	1,74%

BDT 10 ans	Cours	Aujourd'hui	5 jours	1 Mois	YTD
Maroc	3,467	-2,41%	1,27%	-6,06%	-17,31%
France	2,823	0,00%	0,00%	0,00%	0,00%
Germany	2,033	0,00%	0,00%	0,00%	0,00%
USA	3,707	0,00%	0,00%	0,00%	0,00%
UK	3,940	0,00%	0,00%	0,00%	0,00%
Italy	3,366	-2,48%	-0,86%	-4,42%	-0,86%
Spain	2,843	0,00%	0,00%	0,00%	0,00%
Chine	2,160	0,00%	0%	0,00%	0,00%
Greece	3,058	0,00%	0,00%	0,00%	0,00%
Canada	2,160	0,00%	0,00%	0,00%	0,00%

**Evolution des marchés boursiers internationaux**


Indicateurs	Cours	Aujourd'hui	5 jours	1 Mois	YTD
MASI	14.201,37	-1,19%	-7,15%	-11,80%	-20,89%
MASI RB	45504,45	-1,19%	0,06%	2,33%	21,09%
Capi Boursière ( MAD )	733.030.192.498				
Volume Global des actions (MAD)	287.338.193				
Central (MAD)	253.168.828				
Bloc (MAD)					

### Valeurs les plus actives

Valeurs	Volume en KMAD	% Part de marché
DOUJA PROMOTION GROUPE ADDOHA S	36.335.747,00	14,35%
AKDITAL	30.574.287,00	12,08%
TRAVAUX GENERAUX DE CONSTRUCTIO	26.397.578,00	10,43%
ALLIANCES DEVELOPPEMENT IMMOBILIE	24.635.260,00	9,73%
ATTIJARIWAFA BANK	20.483.765,00	8,09%

### News marché

#### Addoha : CA en hausse de 20,1%, amélioration de des marges

Au S1-24, Addoha a réalisé un CA de 1 418 MMAD, en croissance de 5,5% vs. S1-23. Les ventes en Afrique de l'Ouest ont principalement contribué à cette progression, en croissance de 155% à 390 MMAD. Le poids du des ventes Afrique sur les ventes de l'année (hors autres produits de l'activité) a plus que doublé, passant à 23% (vs. 11% au S1-24). La marge EBITDA s'est nettement améliorée de 737 pbs à 15,1%, marquée par une baisse des achats consommés et un retrait des autres produits et charges d'exploitation, se soldant par un EBITDA de 214 MMAD, en progression de 105%. La marge nette s'est aussi appréciée de 488 pbs à 12%, représentant une progression du résultat net de 76,9% à 170 MMAD.

Par ailleurs, la production du groupe a atteint 4918 unités, en progression de 66% vs. S1-23, représentant un total d'unités en cours de production de 17 204, dont 35% se situent en Afrique de l'Ouest. En outre, le management a communiqué sur l'obtention de nouvelles autorisations dans plusieurs régions au Maroc, i.e. : Casablanca (+10 000 unités), Rabat, Marrakech, Agadir. En Afrique de l'Ouest, Addoha a lancé un premier projet économique de 1 600 unités à Libreville, dans le cadre de la convention signée avec l'Etat Gabonais de 5 000 unités, ainsi que deux projets économiques et moyen-standing à Yaoundé au Cameroun pour près de 2 000 unités.

#### Jet Contractors : hausse du CA de 39,3%, forte amélioration des marges

Le chiffre d'affaires de Jet Contractors a augmenté de 39,3%, atteignant 1 380 MMAD au premier semestre 2024 contre 991 MMAD un an plus tôt. La marge d'EBIT a progressé de 820 pbs à 14,3% au S1 2024, traduisant une amélioration de l'efficacité opérationnelle selon le management. L'EBIT s'est établi à 197 MMAD, en hausse de 228%. De plus, la marge nette s'est améliorée de 400 pbs à 6,5% avec le RNPG qui a enregistré une hausse impressionnante de 264%, atteignant 89 MMAD. Pour rappel, le carnet de commandes se situe à près de 8 GMAD, dont 44% à l'export.

### Variations positives

Valeurs	Cours	Variations quotidiennes
Realis. Mecaniques	477.00	+3.09%
Fenie Brossette	110.00	+2.80%
Hps	560.0	+2.55%
Med Paper	21.76	+2.21%
Afric Industries Sa	316.75	+1.93%

### Variations négatives

Valeurs	Cours	Variations quotidiennes
Disty Tech	225.00	-8.16%
Ste de Travaux de Realisation d'Ouvrages et	57.00	-6.23%
Cartier Saada	35.00	-5.41%
Stokvis Nord Afrique	15.00	-5.30%
Alliances	306.00	-5.26%

### Evolution des indices boursiers

