

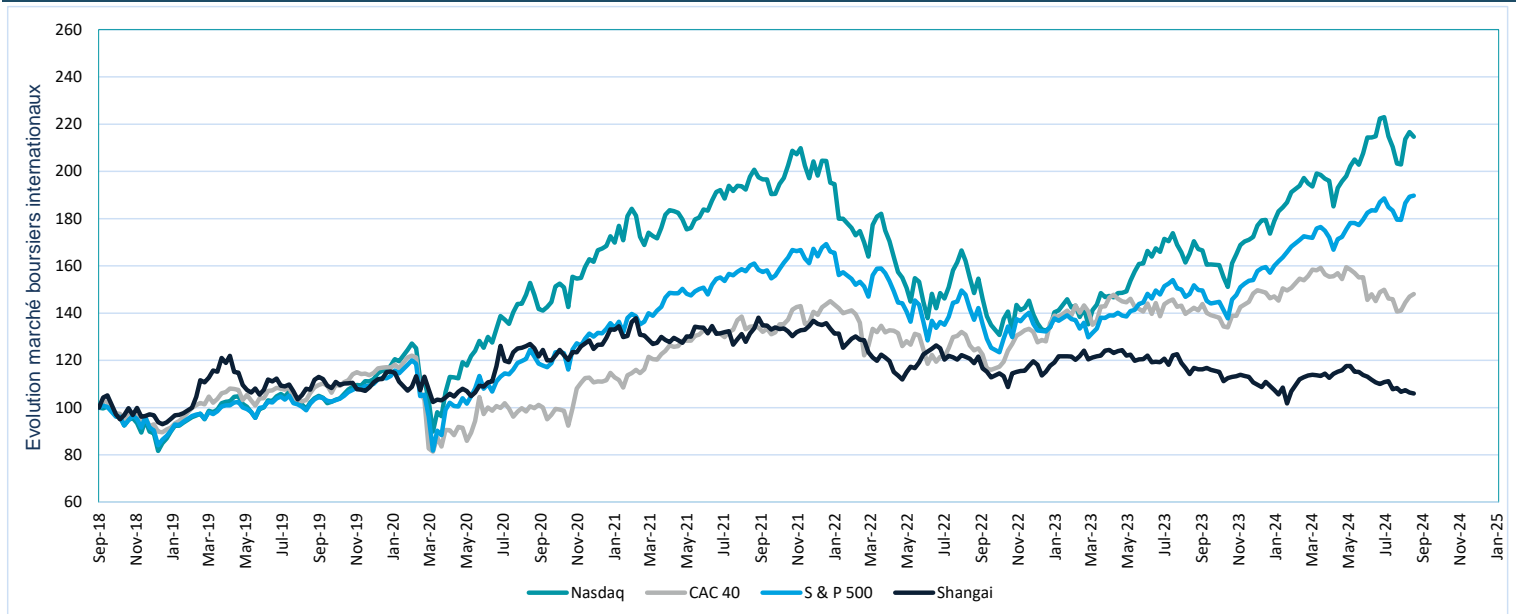
Marchés boursiers	Cours	Aujourd'hui	5 jours	1 Mois	YTD
MASI	13.847,78	-0,34%	-0,44%	-1,09%	14,51%
Nasdaq	17.131,12	0,08%	-3,03%	8,77%	13,84%
CAC 40	5.519,59	-0,98%	-1,01%	5,65%	-1,01%
S & P 500	7.500,97	-0,20%	-1,90%	7,12%	16,28%
Nikkei 225	37.047,61	-4,42%	-3,55%	5,29%	14,25%
Dow Jones	40.871,21	-0,19%	-0,95%	4,62%	8,76%
Shangai	2.784,28	-0,67%	-1,60%	-3,64%	-6,34%
Dax	18.591,85	-0,83%	-1,06%	6,08%	10,48%
NYSE	18.974,27	-4,13%	-7,29%	-3,98%	-2,82%

Commodities	Cours	Aujourd'hui	5 jours	1 Mois	YTD
Crude Oil (Brent, \$/barrel)	72,90	-1,15%	-5,90%	-6,07%	-5,80%
Crude Oil (WTI, \$/barrel)	69,45	-1,31%	-6,77%	-6,53%	-3,45%
Gaz Naturel	2,14	-3,79%	-9,67%	-4,20%	4,71%
Gold (\$/Oz)	2.525,90	0,12%	-1,32%	1,44%	21,87%
Silver (\$/Oz)	28,52	0,67%	-4,84%	-0,49%	18,67%
Cuivre	4,08	-0,40%	-3,77%	-1,13%	4,62%
Zinc	2.753,85	-1,86%	-3,22%	5,92%	5,82%
Plomb	2.000,68	-1,75%	-0,78%	-1,13%	-2,60%
Butane	547,91	-2,24%	-2,38%	-1,80%	2,62%

Marchés des devises	Cours	Aujourd'hui	5 jours	1 Mois	YTD
EUR/MAD	10,78	0,18%	0,36%	0,48%	-1,04%
USD/MAD	9,75	0,01%	0,93%	-0,96%	-1,27%
EUR/USD	1,11	0,22%	-2,38%	-1,80%	2,62%
EUR/GBP	0,84	0,10%	0,00%	-1,18%	-2,79%
USD/JPY	144,04	-0,98%	-0,36%	-1,58%	2,17%

BDT 10 ans	Cours	Aujourd'hui	5 jours	1 Mois	YTD
Maroc	3,367	-2,88%	-4,97%	-3,36%	-14,52%
France	2,938	-1,77%	-2,10%	-1,08%	14,41%
Germany	2,220	-2,25%	-2,03%	5,67%	7,30%
USA	3,782	-1,38%	-1,54%	1,29%	-2,22%
UK	3,930	-1,60%	-2,00%	2,26%	11,05%
Italy	3,615	-2,48%	-0,86%	-4,42%	-0,86%
Spain	3,040	-2,09%	-2,16%	-0,69%	1,77%
Chine	2,142	-0,51%	-2,06%	-3,34%	-20,52%
Greece	3,273	-3,05%	-1,95%	-4,16%	6,23%
Canada	2,142	-1,63%	-1,21%	-1,66%	-6,66%

Evolution des marchés boursiers internationaux



Indicateurs	Cours	Aujourd'hui	5 jours	1 Mois	YTD
MASI	13.847,78	-0,34%	-0,44%	-1,09%	14,51%
MASI RB	44367,49	-0,34%	-0,04%	-0,68%	18,06%
Capi Boursière (MAD)	718 227 120 616				
Volume Global des actions (MAD)	138 565 089				
Central (MAD)	132 718 999				
Bloc (MAD)					

Valeurs les plus actives

Valeurs	Volume en KMAD	% Part de marché
DOUJA PROMOTION GROUPE ADDOHA S	23.906.911,00	#VALEUR!
LABEL VIE	21.616.360,00	#VALEUR!
LAFARGEHOLCIM MAROC	13.365.944,00	#VALEUR!
ALLIANCES DEVELOPPEMENT IMMOBILIE	13.041.832,00	#VALEUR!
ITISSALAT AL-MAGHRIB	11.534.744,00	#VALEUR!

Variations positives

Valeurs	Cours	Variations quotidiennes
Realis. Mecaniques	521.00	+9.92%
Rebab Company	74.74	+6.00%
Zellidja S.A	126.00	+5.88%
Maghreb Oxygene	222.00	+3.98%
SMI	2,175.00	+3.57%

Variations négatives

Valeurs	Cours	Variations quotidiennes
IB Maroc Com	38.00	-7.34%
Maroc Leasing	400.00	-4.76%
Ste de Travaux de Realisation d'Ouvrages et	54.00	-3.24%
Taqa Morocco SA	1,272.00	-2.83%
Risma	231.00	-2.53%

News marché

Automobile : hausse des ventes de 2,74% à fin août 2024

Les ventes de voitures neuves au Maroc ont atteint 108 552 unités durant les huit premiers mois de 2024, en hausse de 2,74% par rapport à la même période en 2023, selon l'AIVAM. Les immatriculations de véhicules particuliers (VP) ont progressé de 1,24% à 97 164 unités, tandis que les véhicules utilitaires légers (VUL) ont augmenté de 17,55% à 11 388 unités. Dacia domine le segment VP avec une part de marché de 25,75%, suivie de Renault (15,47%) et Hyundai (8,03%). Le segment premium a vu Audi en tête avec 2 973 unités, tandis que Porsche a enregistré une croissance de 64,53% en glissement annuel. En août, les ventes totales ont grimpé de 8,26% à 12 047 unités.

BAM : accélération de la croissance du crédit bancaire au secteur non financier à 2,8 % en juillet 2024

Bank Al-Maghrib a noté une accélération de la croissance du crédit bancaire au secteur non financier, atteignant 2,8% en juillet 2024, contre 1,2% le mois précédent. Cette évolution est due à une hausse des prêts au secteur privé, passant de 0,9% à 2,2%, et une augmentation des crédits au secteur public, de 4,4% à 8,6%. Par objet économique, les facilités de trésorerie ont connu une reprise de leur croissance de 3,76% en juillet 2024 après une baisse de 2,05% en juin 2024 en YoY. Les crédits immobiliers (+1,66% en juillet vs.+1,15%) et les prêts à la consommation (0,94% vs. 0,54%) ont enregistré une accélération de leur taux de croissance, tandis que la progression des prêts à l'équipement a ralenti (10% en juillet vs. 11,58% en juin). Les créances en souffrance ont vu leur croissance ralentir à 3% vs. 3,4%, avec un ratio de 8,66% de l'encours global du crédit, soit une légère hausse de 6 pbs par rapport à juin 2024.

Evolution des indices boursiers

