

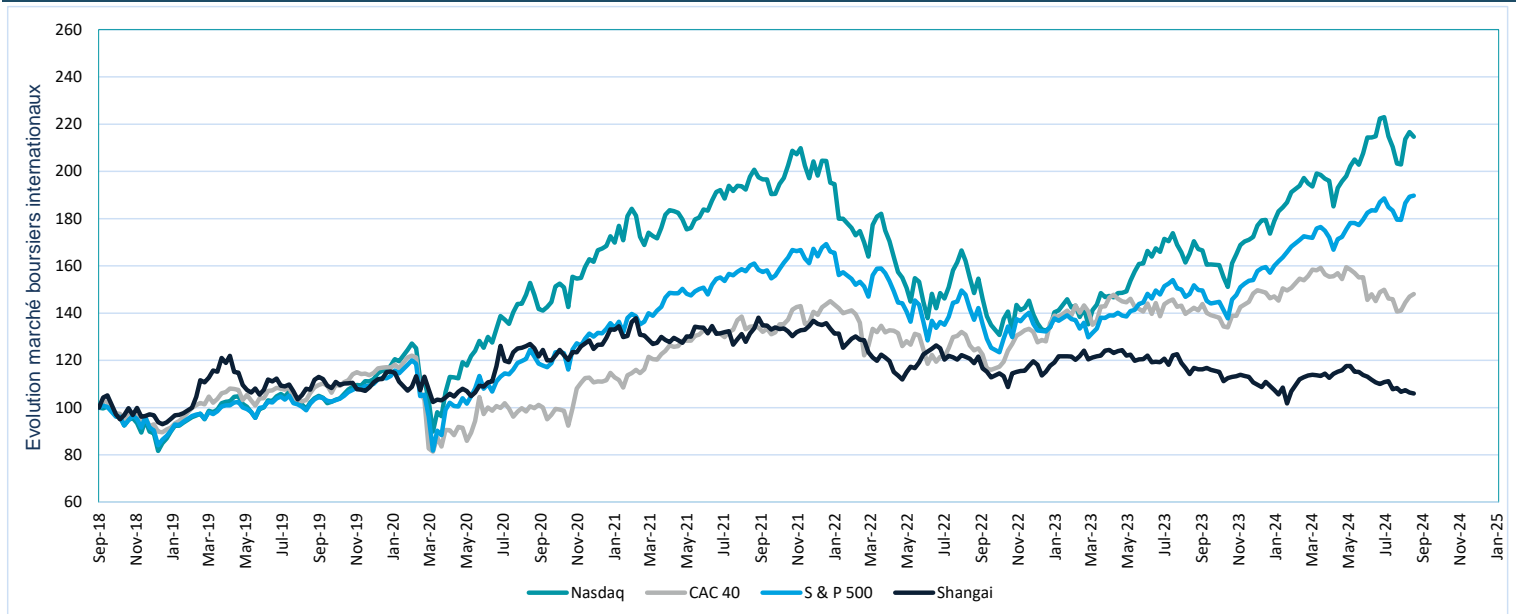
Marchés boursiers	Cours	Aujourd'hui	5 jours	1 Mois	YTD
MASI	13.895,68	-0,52%	0,12%	-0,59%	14,91%
Nasdaq	17.171,89	-2,91%	-2,29%	2,76%	14,02%
CAC 40	5.541,14	-0,93%	-0,16%	3,34%	-0,03%
S & P 500	7.575,10	-1,84%	-1,05%	3,12%	16,84%
Nikkei 225	38.686,31	-0,04%	0,81%	10,37%	16,67%
Dow Jones	41.000,11	-1,33%	-0,42%	2,34%	9,17%
Shangai	2.802,98	-0,29%	-1,45%	-3,78%	-5,71%
Dax	18.747,11	-0,97%	0,01%	4,82%	11,40%
NYSE	19.059,27	-2,40%	-5,53%	-4,84%	1,37%

Commodities	Cours	Aujourd'hui	5 jours	1 Mois	YTD
Crude Oil (Brent, \$/barrel)	73,12	-5,13%	-6,83%	-8,05%	-4,97%
Crude Oil (WTI, \$/barrel)	70,36	-5,49%	-7,47%	-8,59%	-2,35%
Gaz Naturel	2,19	-3,84%	-3,83%	-0,76%	8,84%
Gold (\$/Oz)	2.520,70	-0,27%	-1,29%	1,21%	21,62%
Silver (\$/Oz)	28,35	-2,74%	-5,23%	-0,96%	17,88%
Cuivre	4,09	-2,93%	-2,90%	0,50%	4,94%
Zinc	2.805,96	0,15%	-2,91%	6,21%	7,82%
Plomb	2.036,38	-0,48%	-2,75%	0,22%	-0,86%
Butane	547,91	-2,24%	-2,38%	-1,80%	2,62%

Marchés des devises	Cours	Aujourd'hui	5 jours	1 Mois	YTD
EUR/MAD	10,76	-0,38%	0,01%	0,49%	-1,27%
USD/MAD	9,76	-0,04%	1,38%	-1,70%	-1,18%
EUR/USD	1,10	-0,34%	-2,38%	-1,80%	2,62%
EUR/GBP	0,84	0,05%	-0,10%	-0,45%	-2,82%
USD/JPY	145,87	-0,68%	1,37%	-2,30%	3,49%

BDT 10 ans	Cours	Aujourd'hui	5 jours	1 Mois	YTD
Maroc	3,367	-2,88%	-4,97%	-3,36%	-14,52%
France	2,999	-1,41%	-0,63%	0,13%	16,82%
Germany	2,276	-2,53%	0,04%	2,15%	10,11%
USA	3,852	-1,70%	0,71%	-3,17%	-0,36%
UK	3,994	-1,50%	-0,22%	4,15%	12,86%
Italy	3,674	-2,48%	-0,86%	-4,42%	-0,86%
Spain	3,108	-1,71%	0,29%	0,71%	4,02%
Chine	2,153	-0,05%	-2,45%	-1,24%	-20,11%
Greece	3,349	-1,64%	-0,95%	0,39%	8,73%
Canada	2,153	-2,44%	0,00%	0,62%	-4,49%

Evolution des marchés boursiers internationaux



Indicateurs	Cours	Aujourd'hui	5 jours	1 Mois	YTD
MASI	13.895,68	-0,52%	0,12%	-0,59%	14,91%
MASI RB	44520,95	-0,12%	0,53%	-0,17%	18,47%
Capi Boursière (MAD)	721.412.449.673				
Volume Global des actions (MAD)	298.020.134				
Central (MAD)	298.019.949				
Bloc (MAD)					

Valeurs les plus actives

Valeurs	Volume en KMAD	% Part de marché
DOUJA PROMOTION GROUPE ADDOHA S	111.410.184,00	37,38%
ALLIANCES DEVELOPPEMENT IMMOBILIE	56.403.298,00	18,93%
ATTIJARIWABA BANK	29.829.292,00	10,01%
CIMENTS DU MAROC	22.068.015,00	7,40%
AKDITAL	14.953.703,00	5,02%

News marché

Tourisme : Record de 10 millions d'arrivées au Maroc à fin juillet 2024

Les arrivées touristiques au Maroc ont atteint un record de 10 millions à fin juillet 2024, en hausse de 15% par rapport à l'année précédente, selon la DEPF. En juillet 2024, le Maroc a accueilli 2,6 millions de touristes, en augmentation de 20%. Les nuitées dans les établissements d'hébergement classés ont augmenté de 8,4 % à 12,7 millions à fin juin 2024, avec une forte progression de 13,1 % au T2-2024. Les recettes touristiques ont affiché une croissance de 2,3 % à fin juin 2024, après une hausse de 69,2% l'année précédente.

OCP : Chiffre d'affaires en hausse de 15% au S1 2024

Le chiffre d'affaires du groupe OCP a atteint 43 248 MMAD au S1 2024, en progression de 15% par rapport à l'année précédente, démontrant sa résilience face aux défis du marché. Au T2 2024, le CA a enregistré une hausse de 23% pour atteindre 23 660 MMAD, grâce à une demande soutenue et une stabilité des prix des produits phosphatés. Le groupe a également intensifié ses investissements au T2 2024 avec des dépenses en capital de 10 452 MMAD, renforçant ainsi sa durabilité, ses capacités de production, et sa position sur le marché mondial des phosphates.

Office des changes : creusement du déficit commerciale de 1,1% à fin juillet 2024

Le déficit commercial s'est creusé de 1,1% atteignant -169 GMAD à fin juillet 2024 vs. -167 GMAD à la même période de l'année dernière. Ceci est dû à un augmentation des importations de +3,7% principalement due aux produits finis d'équipement (+9,1 %) et aux demi-produits (+8,6 %), face à une augmentation des exportations de +5,5%, principalement attribuable à l'aéronautique (+20,3 %) et aux phosphates et dérivés (+14,1 %). En outre, l'excédent de la balance des services a diminué de 4,1 %, les recettes des voyages ont augmenté de 7,7 % (+731 MMAD) par rapport à juillet 2023 et les recettes des MRE se sont appréciées de 3,3%. Par ailleurs, le flux net des IDE a bondi de 46,8 %, atteignant +13 GMAD à fin juillet 2024.

Variations positives

Valeurs	Cours	Variations quotidiennes
Stokvis Nord Afrique	16.70	+7.05%
Realis. Mecaniques	474.00	+6.52%
Zellidja S.A	119.00	+5.97%
CDM	930.00	+3.33%
Immorente Invest	93.80	+1.96%

Variations négatives

Valeurs	Cours	Variations quotidiennes
Fenie Brossette	116.05	-6.26%
Rebab Company	70.51	-5.99%
M2M Group	542.10	-5.23%
Residences Dar Saada	76.00	-4.52%
SMI	2,100.00	-3.67%

Evolution des indices boursiers

